



Organograma  
**Polícia Civil de Santa Catarina**

---

## Organograma

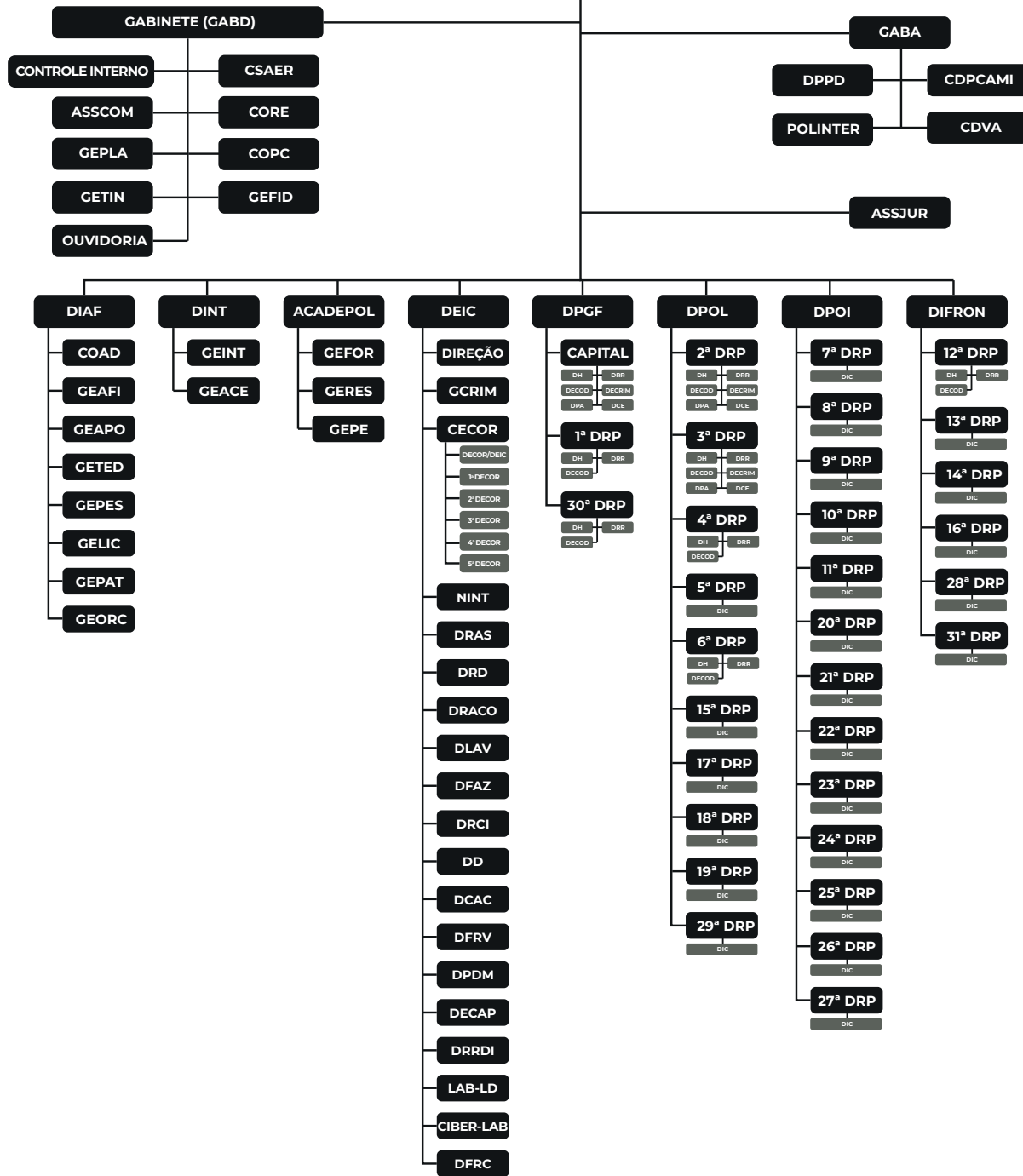
### **Polícia Civil de Santa Catarina**

Este plano contém o organograma da Polícia Civil de Santa Catarina, o qual apresenta a estrutura organizacional da instituição.

Trata-se de uma ferramenta de extrema importância, fazendo parte de sua organização estratégica, vez que define responsabilidades e limites, clarificando a cadeia hierárquica geral.

A PCSC promove, com a publicação desse gráfico, a visualização de sua organização a todos seus colaboradores e parceiros e simplifica a comunicação na instituição.





## LEGENDA

- ACADEPOL: Academia de Polícia Civil
- ASSCOM: Assessoria de Comunicação
- ASSJUR: Assessoria Jurídica
- CDPCAMI: Coordenadoria das Delegacias Especializadas de Proteção à Criança, ao Adolescente, à Mulher e ao Idoso e de Políticas Públicas Voltadas ao Atendimento LGBT+ de Santa Catarina
- CDVA: Comissão de Destinação de Veículos Apreendidos
- CECOR: Coordenadoria Estadual de Combate à Corrupção
- CIBER-LAB: Laboratório de Tecnologia Cibernética
- COAD: Coordenadoria Adjunta do FUMPC
- COPC: Coordenadoria de Operações com Cães
- CORPC: Corregedoria-Geral da Polícia Civil
- CORE: Coordenadoria de Operações e Recursos Especiais
- CSAER: Coordenadoria de Serviço Aeropolicial
- DCAC: Del. de Inv. de Crimes Ambientais e Crimes contra as Relações de Consumo
- DCE: Delegacia de Combate a Estelionato
- DECAP: Delegacia de Capturas
- DD: Delegacia de Defraudações
- DECOD: Delegacia de Combate às Drogas
- DECOR: Del. de Com. à Corrupção e Inv. de Crime contra o Patrimônio Público
- DECRIM: Delegacia de Combate ao Crime Organizado
- DEIC: Diretoria Estadual de Investigações Criminais
- DFAZ: Delegacia de Investigação dos Crimes contra a Fazenda Pública
- DFRV: Delegacia de Furtos e Roubos de Veículos
- DFRC: Delegacia de Furtos e Roubos de Cargas
- DGPC: Delegacia-Geral da Polícia Civil
- DH: Delegacia de Homicídios
- DIAF: Diretoria de Administração e Finanças
- DIC: Departamento/Delegacia/Divisão de Investigação Criminal
- DIFRON: Diretoria de Polícia de Fronteira
- DINT: Diretoria de Inteligência da Polícia Civil
- DLAV: Delegacia de Investigação de Lavagem de Dinheiro
- DPDM: Delegacia de Proteção dos Direitos das Mulheres
- DPCG: Diretoria de Polícia da Grande Florianópolis
- DPA: Delegacia de Proteção a Animais Domésticos
- DRPPD: Delegacia de Polícia de Pessoas Desaparecidas
- DPOI: Diretoria de Polícia do Interior
- DPOL: Diretoria de Polícia do Litoral
- DRACO: Delegacia de Repressão ao Crime Organizado
- DRAS: Delegacia de Roubos e Antissequestro
- DRCI: Delegacia de Repressão aos Crimes de Informática
- DRD: Delegacia de Repressão às Drogas
- DRP: Delegacia Regional de Polícia
- DRR: Delegacia De Repressão à Roubos
- DRRDI: Delegacia de Repressão ao Racismo e a Delitos de Intolerância
- GABA: Gabinete Delegado-Geral Adjunto
- GABD: Gabinete Delegado-Geral
- GCRIM: Gerência de Investigações Criminais
- GDE: Gerência de Delegacias Especializadas
- GEAFI: Gerência de Administração e Finanças
- GEACE: Gerência de Análise Criminal e Estatística
- GEAPO: Gerência de Apoio Operacional
- GEFID: Gerência de Fiscalização de Jogos e Diversões Públicas
- GEFOR: Gerência de Ensino e Formação
- GEINT: Gerência de Inteligência
- GELIC: Gerência de Licitações e Contratos
- GEORC: Gerência de Orçamentos
- GEPAT: Gerência de Patrimônio
- GEPE: Gerência de Pesquisa e Extensão
- GEPES: Gerência de Gestão de Pessoas
- GEPLA: Gerência de Planejamento e Avaliação
- GERES: Gerência de Recrutamento e Seleção
- GETED: Gerência de Edificações Técnicas
- GETIN: Gerência de Tecnologia da Informação
- LAB-LD: Laboratório de Tecnologia Contra a Lavagem de Dinheiro
- NC: Núcleo Correcional
- NIS: Núcleo de Informação e Suporte à Investigação
- NINT: Núcleo de Inteligência
- POLINTER: Delegacia de Polícia Interestadual



## Organograma Polícia Civil de Santa Catarina

---

